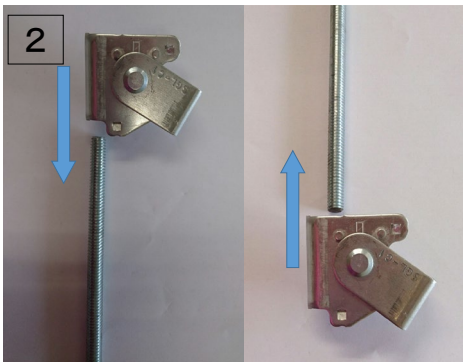


スマートギヤロックは①～⑥の部品を組立てた状態で入っています。

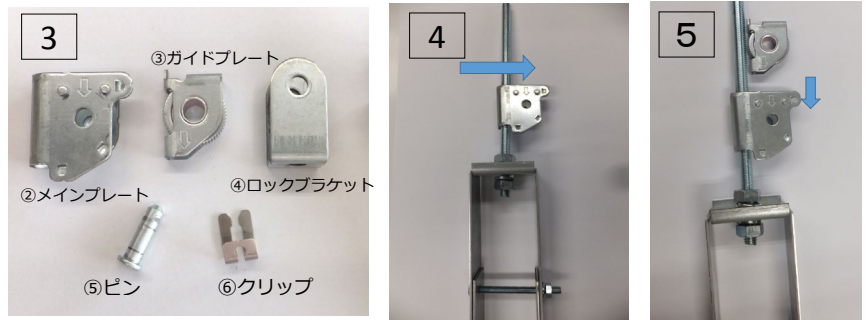
1. ロックボルトホルダーをはずしブレースにSDF22でビス止めする。(計8か所)
45BOXハンガー取り付け前、吊りボルトのインサート前の場合は **2** へ
後付の場合は **3** へ

前付けの場合



2. 45BOXハンガー取り付け前、または、吊りボルトインサート前であればそのまま取り付けることができます。取り付けたら **9** へ

後付けの場合



3. 後付けするために②から⑥を分解します。
⑥クリップを手ではずすとばらせます。

4. ②メインプレートで吊りボルトをはさむ。

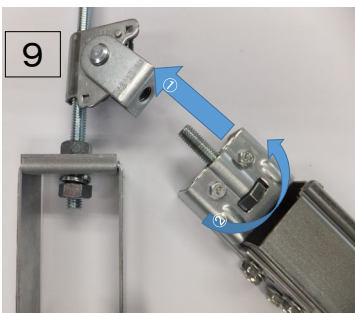
5. ③ガイドプレートを矢印のむきに②メインプレートに挿入



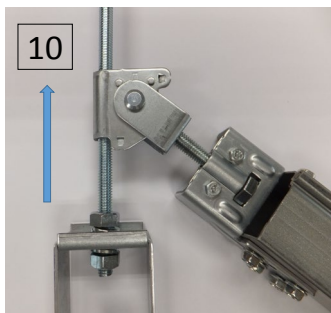
6. 穴の位置が重なるように④ロックブラケットをはめる。

7. ⑤ピンを穴に通す。

8. ⑤ピンの反対側の溝に合わせて⑥クリップを留める。



9. ブレースのついた①ロックボルトホルダーのボルト部をロックブラケットに差し込む。数回右に回して仮止める。



10. ブレースの端を持ってスラブ下までギヤをすべらせる。**スラブ下へしっかり突き当てる。** ブレースを右回転させて締め付け固定させる。**締め付け方向に3回転空回りさせてゆるめず** ブレースの向きを野縁受けに合わせる。